

# 《ポールウォーキング体験講座》参加者募集!

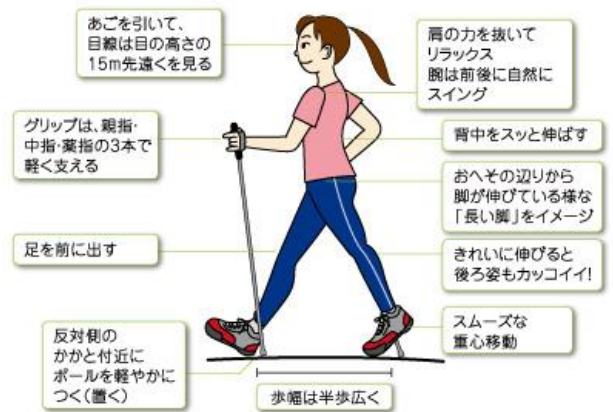
涼しくなるとポールウォーキングの季節ですね。

回復訓練としてポールウォーキング体験講座に

参加しませんか? 初心者大歓迎

開催日時: 9月25日 木曜日 10時 ~

募集人数: 15名(最大)



第二回・浜名湖ウォーク・フェスタ 2014 [10月5日(日)9:00~] 参加者募集中

7月1日から導入した「ココロのバランスボード」

1ヶ月経過した効果は?

お風呂上いやでん伝体操終了後に活用中!

先日は、「私は後屈ができない!」方が  
その場で大きな後屈を見せてくれました!

※ 途中からでも参加したい人は大歓迎! 特に杖を使う方は

☆☆ 駐車場の看板が新しくなりました!! ☆☆

市民から資材の提供を受け、職員の本山さんが完成させました。



羽衣荘駐車場

☆☆☆ 羽衣荘からの連絡事項 ☆☆☆

- 塗り絵や折り紙などのボランティア講師(新企画の講座も歓迎)を募集しております。
- 中庭の活用に関するアンケートを行っていますので、ご協力をお願いします。
- 健康・生活相談日は 9月24日(木) 10時から行います。相談を希望する方は前日までに予約をお願いします。
- 羽衣荘のグラウンドで グランドゴルフ をやってみませんか!
- 新たに「カラオケ開放日」を9月20日に設定しましたので、ご利用ください。
- ※ 講師・講座情報など、気軽に事務所まで連絡してください!

